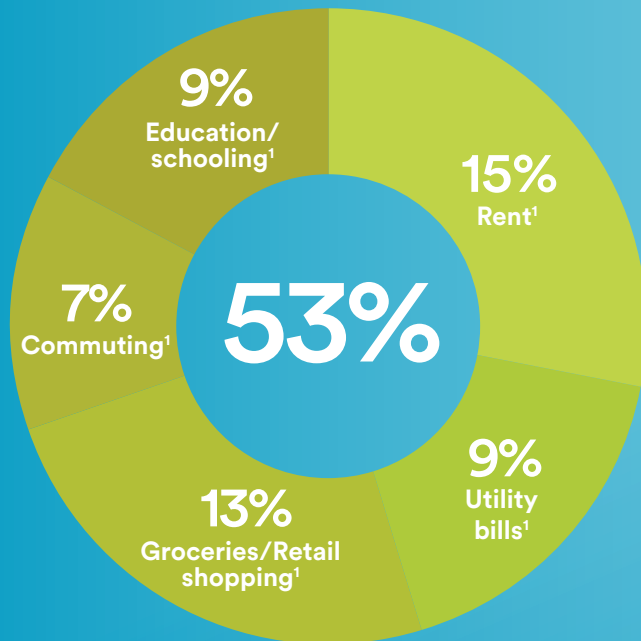


Hospital Cover

Holistic financial support in the case of hospitalization

Whether you're able to work or not, daily expenses don't stop.

According to MetLife's Insurance Usage and Attitudes study, non-negotiable payments make up over 50% of the average living costs each month in the UAE.



Negotiable payments make up to 47% of the average living costs each month.

Financial support when you need it most.

Medical Insurance typically covers in-patient treatment, but there are many hidden costs for extended treatment that you may not be aware of.

- **Loss of income:** extended in-patient treatment could use up all of your sick days, forcing you to take unpaid leave.
- **Annual limit supplementation:** if you exhaust your medical plan's annual limit, this will mean that you're left with no protection for the rest of the year.
- **Out of pocket medical expenses:** some insurance solutions don't cover all treatment costs due to limits and restrictions, and if they do, they may require a co-payment.

Hospital cover includes savings protection with income supplementation, so that your savings, finances and family are protected in the case of in-hospital treatments.*

- Up to US \$2,000 weekly income when hospitalized due to accident and sickness* for up to 52 weeks.
- Double income in the US, Canada & Europe for in-hospital surgical expenses.
- 50% additional for heart attack/cancer.
- Worldwide coverage so you will be protected wherever you go. **

Get back to health without worrying about your finances and family's day-to-day expenses. Hospital cover is available as a standalone Accident & Health product or as an additional rider to select MetLife protection solutions.***



Speak to your MetLife Representative, Bank Relationship Manager or Financial Advisor to find out more.



¹ MetLife Insurance Usage and Attitudes in UAE report. Figures based on the average for a family of four's living expenses each month.

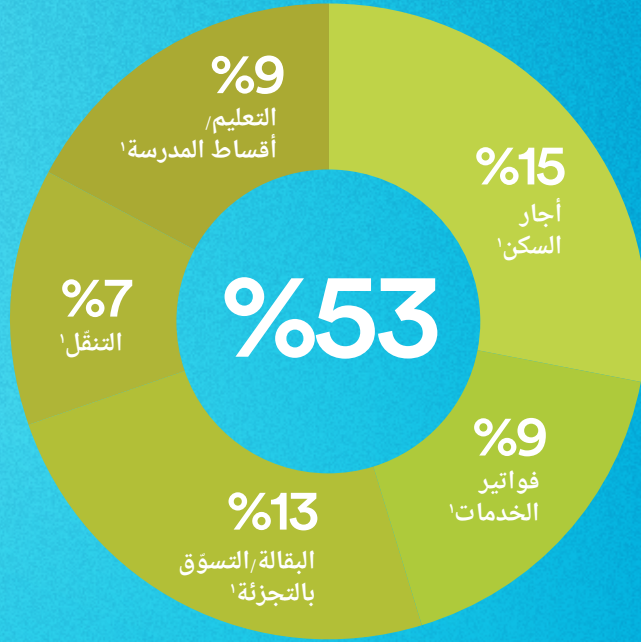
*Benefits and coverage vary by product and desired protection needs in that case.

**Benefits and coverage cannot be provided in countries under international sanction list.

***Not sold in the UAE as standalone.

النفقات اليومية تبقى على حالها، إن كنت قادراً على العمل أم لا.

وفقاً لدراسة متلايف لاستخدام التأمين وسلوك العملاء، إن النفقات غير القابلة للنقاش تتجاوز نسبة ٥٠٪ من معدل تكاليف المعيشة الشهرية في دولة الإمارات.



الدفعات القابلة للنقاش تشكل ٤٧٪ من معدل تكاليف المعيشة الشهرية.

دعم مالي عندما تكون في أمس الحاجة إليه.

التأمين الطبي يغطي عادة علاجات الاستشفاء، ولكن قد تتفاجأ بالعديد من التكاليف المخبأة للعلاجات المطولة التي لم تكن على علم بها.

- فقدان الدخل: علاجات الاستشفاء المطولة قد تسبب باستهلاك جميع إجازاتك المرضية، وقد تضطرّ بالتالي إلى أخذ أيام إجازة غير مدفوعة.
- إضافة حد أقصى سنوي: في حال تستهلك الحد الأقصى السنوي لتأمينك الطبي، ستجد نفسك عندئذٍ بدون حماية للفترة المتبقية من السنة.
- التكاليف الطبية على نفقتك الخاصة: لا تغطي بعض برامج التأمين تكاليف العلاجات كلها بسبب الحدود القصوى والقيود، وإن غطت قد تطلب منك المشاركة في الدفع.

تشمل تغطية المستشفى حماية المدخرات مع مبلغ مضاف على الدخل لضمان حماية مدخراتك، وأموالك وعائلتك في حال خضوعك لعلاجات في المستشفى.*

- دخل يصل إلى ٢,٠٠٠ دولار أمريكي أسبوعياً عند استشفائك بسبب حادث ومرض* لمدة تصل إلى ٥٢ أسبوعاً.
- ٥٠٪ إضافية للأزمة القلبية / السرطان.
- دخل مضاعف في الولايات المتحدة، وكندا وأوروبا للتكاليف الجراحية في المستشفى.
- تغطية تأمينية في جميع أنحاء العالم لحمايتك أينما كنت.**

استعد صحتك بدون القلق بشأن أحوالك المالية ونفقات عائلتك اليومية. تغطية المستشفى متوفرة كمنتج منفرد للحوادث والصحة أو كملحق لحلول حماية مختارة من متلايف***.