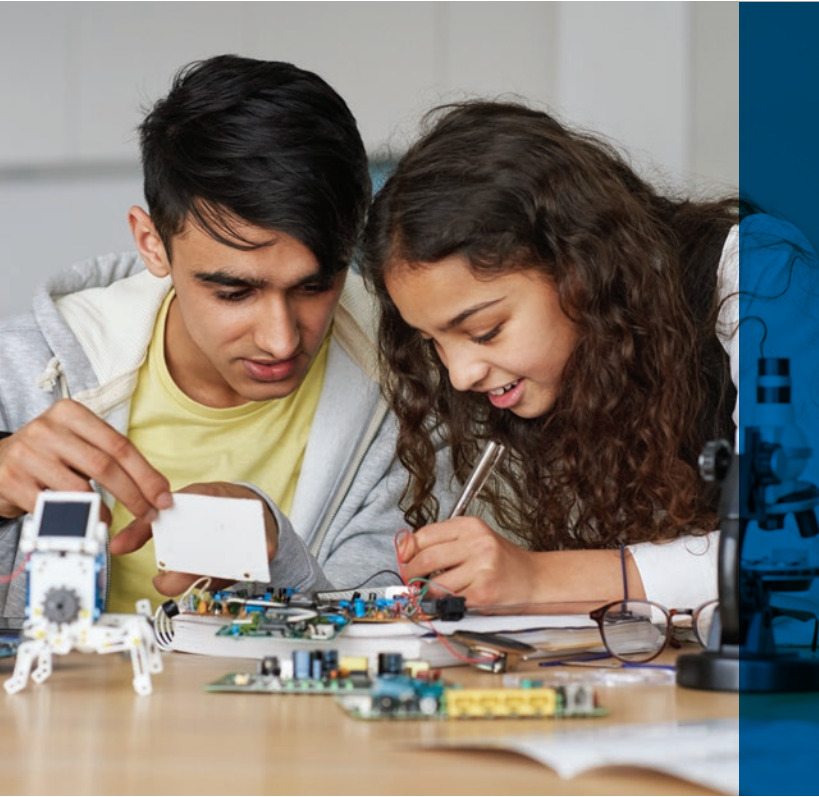


عمان

التأمين لأجل محدد المتناقص التغطية

# احم أحلامك



رقم البطاقة الضريبية: ٨١٣٢٠٠٠  
رقم تسجيل ضريبة القيمة المضافة: OM١١٠٠٠١٠٥١٧

 **MetLife**

معاً على درب الحياة

# التأمين لأجل محدد المتناقص التغطية

## احم أحلامك

رغم أن التأمين على الحياة لا يمكن أن يستبدلك، إلا أنه من الممكن قطعاً أن يوفر لك الحماية المالية والأمن اللازم لأسرتك وأحلامهم بعد رحيلك. يهدف التأمين لأجل محدد المتناقص التغطية إلى حماية أحلام أحبابك، حتى إذا لم تعد موجوداً معهم لحمايتهم بنفسك. وسواء كنت تشتري منزل أحلامك أو تعمل على توفير التعليم الجامعي لأطفالك، فإن التأمين لأجل محدد المتناقص التغطية يمكن أن يساعدك في حماية أهداف أسرتك وإنجازاتهم.



### آلية عمل البرنامج

- يمكن تخصيص التأمين لأجل محدد المتناقص التغطية ليتناسب مع احتياجاتك وظروفك. ومع أن البرنامج لا يبيّن قيمة نقدية، إلا أنه يمتلك عنصر الحماية الذي يحتاجه أي شخص لضمان التأمين المالي له ولأسرته. ما يجب عليك فعله:
- حدد مبلغ التغطية بين ٥٠,٠٠٠ دولار أمريكي إلى ٥٠ مليون دولار أمريكي. .
  - اختر فترة المساهمة الأكثر ملاءمة لاحتياجاتك (٥ أو ١٠ أو ١٥ أو ٢٠ أو ٢٥ سنة)
  - حدد طريقتك في دفع الأقساط، هل هو قسط وحيد أم قسط منتظم\*: شهرياً أو ربع سنوياً أو نصف سنوياً أو سنوياً.
  - اختر بين تغطية التأمين على الحياة الفردي أو المشترك
  - عزّز برنامجك بمنافع التأمين على الحياة مثل مخاطر الحرب السلبية والعجز الكلي الدائم والتنازل عن القسط\*\*

\* ستكون مدة الدفع ٨٠% من الأجل المحدد.

\*\* تتوافر المنافع الإضافية للتأمين على الحياة وفقاً للقسط المنتظم فقط.

كل ما تحتاج إلى فعله الآن هو الاسترخاء والاستمتاع براحة البال التي ستشعر بها عندما تعلم أنك تحصل أنت وأسرتك على تغطية من المتعلقات والمنعطفات الحياتية غير المتوقعة.

# منافع التأمين لأجل محدد المتناقص التغطية

## المرونة في تخصيص برنامجك

يمكن تعديل التأمين لأجل محدد المتناقص التغطية ليتناسب مع قروضك الحالية. حدد مدتي الوثيقة والدفع. سيرا على مستشار التأمين الخاص بك سعر الفائدة لقروضك (قروضك) الحالية وسيعُد لك برنامجاً مثالياً لحماية أحلامك من تحب. ويمكنك أيضاً إضافة منافع إضافية مثل التنازل عن القسط والعجز الكلي الدائم ومخاطر الحرب السلبية لتعزيز برنامجك الأساسي للتأمين المؤقت على الحياة.

## حدد برنامجك

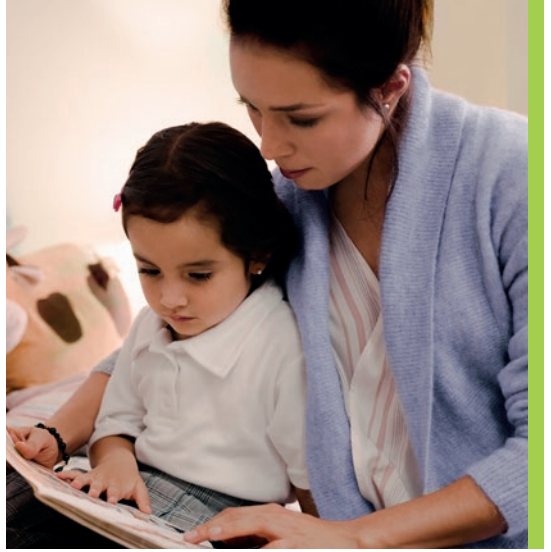
يتيح لك التأمين لأجل محدد المتناقص التغطية أن تختار بين تغطية التأمين الفردي أو المشترك، وبتغطية تأمين على الحياة تصل إلى ٥٠ مليون دولار أمريكي، يمكنك أن تنعم بالراحة عندما تعلم أن من تعولهم سيكونون في وضع يسمح لهم بالحفاظ على نمط حياتهم إذا لم تعد موجوداً للاعتناء بهم.

## تغطية التأمين على الحياة الفردي

في حالة فقد الشخص المؤمن له حياته لا قدر الله، فسيحصل المستفيد (المستفيدون) على منافع التأمين على الحياة المتناقص بناءً على جدول الاستهلاك.

## تغطية التأمين على الحياة المشترك

يتيح لك التأمين لأجل محدد المتناقص اختيار تغطية تأمين على الحياة "مشتركة" لك ولزوجك. في حالة الحادث المؤسف لوفاة أحد المؤمن عليهم المشتركين يحق للمستفيد (ين) لمنفعة التأمين على الحياة للمتوفى.



## القدرة الاقتنائية

بميزة التغطية الشاملة والتكلفة المنخفضة، يعد التأمين لأجل محدد المتناقص التغطية بديلاً أو تعزيزاً ميسور التكلفة لوثائق التأمين الدائم على الحياة. وفي الواقع، مقابل قسط سنوي قدره ٩٠٠ دولار أمريكي، يمكنك الحصول على تغطية بقيمة مليون دولار أمريكي!

## إضافة قيمة إلى خططك المالية لأسرتك

يمثل التأمين لأجل محدد المتناقص التغطية حلاً رائعاً للمساعدة في تغطية التزاماتك المالية مثل القرض المنزلي أو التعليم الجامعي لأطفالك، حال حدوث الوفاة غير المتوقعة.

## إضافة قيمة إلى عملك

نظراً للأسعار الميسرة التي يتميز بها التأمين لأجل محدد المتناقص التغطية، سيكون من السهل بالنسبة لك أن تصبح صاحب عمل مفضل لدى الكثيرين وأن تزيد من معدلات استبقاء الموظفين بأن توفر لموظفيك الأساسيين التغطية التي يستحقونها.



## الحماية التأمينية الاختيارية القيمة:

عزز برنامجك باختيار المنافع الإضافية\*. يمكنك أن تختار إضافة:

**العجز الكلي الدائم:** أي شخص يعتمد على دخله في دفع الفواتير يجب أن يكون لديه بالتأكيد احتياطي مالي يلجأ إليه في حال لم يتمكن من العمل نتيجة لحادثة أو مرض. ستساعدك هذه المنفعة في تفادي المشكلات المالية القاسية بأن تسمح لك بالوفاء بالتزاماتك المالية من خلال مدفوعات نقدية مضمونة تصل إلى ٢ مليون دولار أمريكي. ومثل استحقاق التأمين على الحياة، ستتناقص أيضاً القيمة الاسمية للعجز الكلي الدائم.

**مخاطر الحرب السلبية:** لا يمكنك أن تكون حذراً للغاية هذه الأيام. لا تترك أسرتك عرضة للفقر إذا وقعت ضحية لوبلات الحرب. تستثني الوثائق التأمينية التي تقدمها تغطية مخاطر الحرب، لذا، باختيار هذه المنفعة، ستحصل على تغطية لفقدان الحياة نتيجة للحرب.

**التنازل عن القسط:** ستتنازل متلايف عن جميع الأقساط المتبقية لضمان بقاء البرنامج قيد النفاذ، وأن تظل الأهداف غير متأثرة في حال فقدان حياة أو عجز مالك الوثيقة.

\* تتوافر المنافع الإضافية فقط وفق القسط المنتظم.

## قصة مشابهة لقصتك

اشترى عمر ذو ٣٤ عاماً وزوجته الحبيبة ماريا منزل أحلامهما في منطقة جميلة وموقع مثالي لتربية ابنهما طلال ذي ٤ أعوام. ورغم أن عمر كان دائماً حسن التصرف بأمواله، إلا أنه كان بحاجة للحصول على قرض برهن عقاري مدته ٢٠ عاماً لشراء منزلها الجديد. وبصفته المعيل الرئيسي للأسرة، بدأ عمر البحث في الحصول على حل تأمين "مؤقت" على الحياة بحيث يتوافق مع مدة قرضه المنزلي. وهكذا إذا وقع شيء مكروه له، فستكون عائلته قادرة على تحمل مدفوعات الرهن العقاري والاحتفاظ بمنزل أحلامهم. يحب عمر أيضاً فكرة انتهاء الوثيقة بحلول الوقت الذي سيتخرج فيه طلال من الجامعة؛ وهذا يمنحه شيئاً من راحة البال لأن تغطية التأمين على الحياة لأجل من شأنها أن تضمن سداد تكاليف تعليم طلال، في حالة تعرض عمر لأي شيء. فاختار عمر الحصول على وثيقة التأمين لأجل محدد المتناقص التغطية مدتها ٢٠ عاماً في متلايف. فيما يلي سيناريوهات مختلفة تعكس الخيارات التي يمكن أن يختارها عمر مع برنامجها:

### إذا تم اختيار تغطية تأمين مشترك:

عمر و ماريا سوف يكونان مغطيان بموجب ميزة منفعة الحياة لهذا البرنامج. لو ماريا "أم ربة منزل" سوف يكون الحد الأقصى مثل منفعة عمر (الحد الأقصى ٢ مليون دولار أمريكي). لو ماريا تعمل، يمكن زيادة هذا الحد. في حالة وفاة عمر أولاً، ستحصل ماريا، كمستفيدة، على مبلغ التأمين على الحياة المخفض، وستستمر الوثيقة حتى نهاية مدة البرنامج أو وفاة ماريا، أيهما يحدث أولاً.

### إذا تم اختيار تأمين فردي:

كأحد المستفيدين، يحق لماريا الحصول على مبلغ التأمين على الحياة في الحادث المؤسف لفقدان عمر للحياة

قم بتحميل myMetLife اليوم



قم بإدارة وثائق التأمين الخاصة بك واستعراض التفاصيل المالية والصحية من خلال تطبيق myMetLife. حمل التطبيق أو قم بزيارة الموقع الإلكتروني [www.mymetlife.net](http://www.mymetlife.net)

## نجعل حياة العملاء أسهل

نعمل باستمرار لنجعل عملائنا يتمتعون بالأدوات المناسبة والدعم الشخصي عند تقديم وتتبع المطالبة بسرعة وسهولة ودقة.

## نذهب إلي أبعد مدى

نلتزم بدفع المطالبات الخاصة بنا، ونهتم بمساعدة العملاء في مواجهة المرض من أجل حماية صحتهم.

## خبرة مجزية

نقدم خدمات تأمين تتميز بالشفافية تتمحور حول العملاء من الأفراد والشركات في الشرق الأوسط منذ العام ١٩٥٣.



تثبتت تجربتنا ومعاييرنا العالية التزامنا بدفع المطالبات بشكل عاجل وعادل.

تعتبر شركة متلايف (المدرجة في بورصة نيويورك تحت الرمز: MET) من خلال شركاتها الفرعية التابعة لها ("متلايف")، من أكبر الشركات الرائدة في مجال الخدمات المالية في العالم، وخدمات التأمين والدفعات السنوية ومنافع الموظفين وإدارة الأصول، وتساعد عملائها من الأفراد والشركات على المضي في دروب حياتهم المتغيرة.

تأسست متلايف في عام ١٨٦٨، وتعمل الشركة في أكثر من ٤٠ دولة، وتتبوأ مواقع ريادية في أسواق الولايات المتحدة واليابان وأمريكا اللاتينية وآسيا وأوروبا والشرق الأوسط. لمزيد من المعلومات، يُرجى زيارة الموقع الإلكتروني: [www.metlife.com](http://www.metlife.com).

متلايف هي شركة رائدة في مجال التأمين على الحياة موجودة في منطقة الخليج منذ قرابة ٦٥ عامًا. ومن خلال الفروع التابعة لها وشركاء التوزيع، تقدم شركة متلايف خدمات التأمين على الحياة، والتأمين ضد الحوادث والتأمين الصحي، بالإضافة إلى برامج وخدمات التقاعد والادخار للأفراد والشركات.

لمزيد من المعلومات، يُرجى زيارة الموقع الإلكتروني: [www.metlife-gulf.com/oman](http://www.metlife-gulf.com/oman).

بيان إخلاء المسؤولية: الشركة الأمريكية للتأمين على الحياة هي شركة تابعة لشركة متلايف. وهذا البرنامج مكتتب من الشركة الأمريكية للتأمين على الحياة (متلايف) ويخضع في جميع الأوقات لشروط وأحكام البرنامج والوثيقة والملاحق الصادرة عن متلايف، والمعلومات الواردة في هذا الكتيب مخصصة للفهم العام للمستهلك فقط ولا تحتوي على الشروط الكاملة للوثيقة، ويُرجى الرجوع إلى الوثيقة للاطلاع على كافة الشروط والأحكام.

ستضيف متلايف ضريبة القيمة المضافة على جميع الوثائق التي تخضع لضريبة القيمة المضافة وفقا لأحكام القانون في عمان في شأن ضريبة القيمة المضافة.

الشركة الامريكية للتأمين علي الحياة مسجلة تحت هيئة سوق المال (CMA) رقم التسجيل ١١٢٢٤٩٥  
رقم البطاقة الضريبية ٨١٢٣٠٠٠ - رقم تسجيل ضريبة القيمة المضافة ١١٠٠١٠٥١٧ OM

معاً على درب الحياة

